



Gastro-Line

DRESS[®]
Line
MIETBERUFSKLEIDUNG



MODERN FIT | KOCH-/ SERVICEHEMD



15053-103-103
weiß
65/35% P/B
150 g/m²



15053-103-700
schwarz
65/35% P/B
150 g/m²



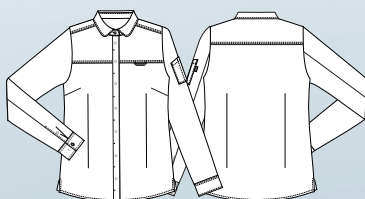
23515-105-101
weiß
65/35% P/B
175 g/m²

♀

15053 DAMENBLUSE

- Moderne Passform
- Kontrastfarbe im Kragen
- Hemdkragen
- Verriegelte Front die das Austauschen von Druckknöpfen erleichtert
- Verdeckte Druckknöpfe
- Design mit Abnäher
- Schlaufe für Namensschild
- Praktischer Pull-Up Ärmel
- Zweigeteilte Stifeltasche am linken Ärmel
- Seitenschlitze

Lagergröße XS-4XL.

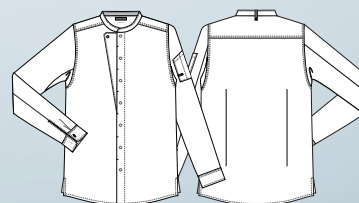


♂

23515 KOCH-/SERVICEJACKE LANGARM

- Schickes Design – optimierte Passform
- Eine Mischung aus klassischer Kochjacke und modernem Kochhemd
- Stehkragen
- Lasche außen am Kragen zum Fixieren des Nackenbandes der Latzschürze
- Verriegelte Front die das Austauschen von Druckknöpfen erleichtert
- Verdeckte Druckknöpfe
- 1 sichtbarer Druckknopf oben
- Manschetten
- Praktischer Pull-Up Ärmel
- Ärmelschnitt der das Anheben der Jacke bei Bewegungen vermeidet
- Zweigeteilte Stifeltasche am linken Ärmel
- Rückenabnäher
- Seitenschlitze

Lagergröße XS-4XL.



UNISEX KOCH-/ SERVICEJACKE



23501-4100-101
weiß
50/50% B/P
210 g/m²



23501-20-700
schwarz
65/35% P/B
245 g/m²



23503-4100-10700
weiß m. Piping in schwarz
50/50% B/P
210 g/m²



23501 UNISEX KOCH-/SERVICEJACKE

- Schlichtes Design
- Stehkragen
- Lasche außen am Kragen zum Fixieren des Nackenbandes der Latzschürze
- Verdeckte Druckknöpfe
- Diagonale Stoffrichtung unter den Ärmeln für bessere Dehnbarkeit
- Ergonomisch vorteilhaft geschnittene 1/1 Ärmel
- Zweigeteilte Stifftasche am linken Ärmel
- Raglanärmel
- Manschetten
- Praktischer Pull-Up Ärmel

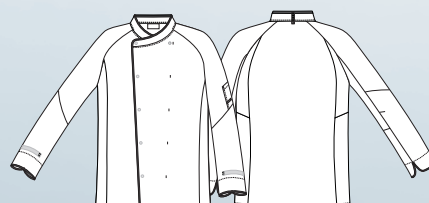
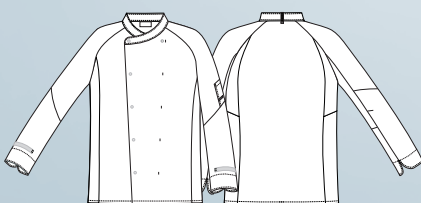
Lagergröße XS-4XL.



23503 UNISEX KOCH-/SERVICEJACKE

- Kontrastpiping vorne, am Kragen und an den Manschetten
- Stehkragen
- Lasche außen am Kragen zum Fixieren des Nackenbandes der Latzschürze
- Verdeckte Druckknöpfe
- Diagonale Stoffrichtung unter den Ärmeln für bessere Dehnbarkeit
- Ergonomisch vorteilhaft geschnittene 1/1 Ärmel
- Raglanärmel
- Manschetten
- Praktischer Pull-Up Ärmel
- Zweigeteilte Stifftasche am linken Ärmel

Lagergröße XS-4XL.





UNISEX KOCH-/ SERVICEJACKE "SPORT"



23401-105-7701
schwarz m. grau
65/35% P/B
175 g/m²

23401-105-7402
schwarz m. rot
65/35% P/B
175 g/m²

23401-105-7522
schwarz m. lime
65/35% P/B
175 g/m²

SERVICE BLUSEN UND HEMDEN



15054-103-103
weiß
65/35% P/B
150 g/m²

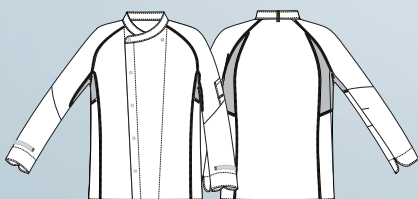
15054-103-0-700
schwarz
65/35% P/B
150 g/m²



23401 UNISEX KOCH-/SERVICEJACKE

- Schickes sportliches Design
- Leichtes und atmungsaktives Gewebe
- Stehkragen
- Lasche außen am Kragen zum Fixieren des Nackenbandes der Latzschürze
- Flatlock Nähte
- Verdeckte Druckknöpfe
- Komfortables dehnbares und atmungsaktives Jersey im Rücken- und Achselbereich
- Raglanärmel
- Ergonomisch vorteilhaft geschnittene 1/1 Ärmel
- Ärmelschnitt der das Anheben der Jacke bei Bewegungen vermeidet
- Praktischer Pull-Up Ärmel
- Manschetten
- Stifeltasche am linken Ärmel

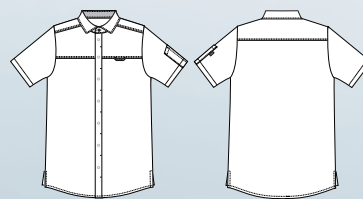
Lagergröße 2XS-4XL.



15054 DAMENBLUSE KURZARM

- Moderne Passform
- Kontrastfarbe im Kragen
- Hemdkragen
- Verriegelte Front, die das Austauschen von Druckknöpfen erleichtert
- Verdeckte Druckknöpfe
- Design mit Abnäher
- Schlaufe für Namensschild
- Kurzarm
- Zweigeteilte Stifeltasche am linken Ärmel
- Seitenschlitze

Lagergröße 2XS-4XL.





25054-103-103
weiß
65/35% P/B
150 g/m²



25054-103-700
schwarz
65/35% P/B
150 g/m²



25053-103-103
weiß
65/35% P/B
150 g/m²



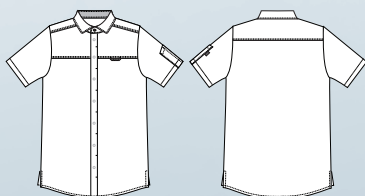
25053-103-700
schwarz
65/35% P/B
150 g/m²

♂

25054 HERRENHEMD

- Moderne Passform
- Kontrastfarbe im Kragen
- Hemdkragen
- Verriegelte Front die das Austauschen von Druckknöpfen erleichtert
- Verdeckte Druckknöpfe
- Schlaufe für Namensschild
- Kurzarm
- Zweigeteilte Stifftasche am linken Ärmel
- Seitenschlitze

Lagergröße XS-4XL.

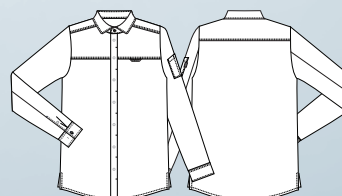


♂

25053 HERRENHEMD

- Moderne Passform
- Kontrastfarbe im Kragen
- Hemdkragen
- Verriegelte Front die das Austauschen von Druckknöpfen erleichtert
- Verdeckte Druckknöpfe
- Schlaufe für Namensschild
- Praktischer Pull-Up Ärmel
- Zweigeteilte Stifftasche am linken Ärmel
- Seitenschlitze

Lagergröße XS-4XL.



UNISEX KOCH-/ SERVICEHOSEN | CHINO



1810-105-700
schwarz
65/35% P/B
175 g/m²



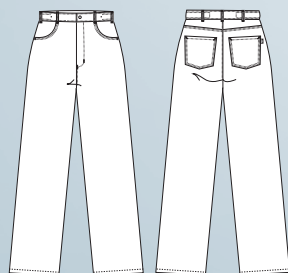
1674-20-700
schwarz
65/35% P/B
245 g/m²



1810 UNISEX HOSE

- Gummizug und Kordel in der Taille
- Gürtelschlaufen
- Reißverschluss im Schlitz
- 2 Schrägtaschen
- 1 Innenliegende separate Handytasche
- 2 Gesäßtaschen
- Schrittlänge 86 cm
- 18102 – Schrittlänge 75 cm, weiß
- 18103 – Schrittlänge 80 cm, weiß
- 18109 – Schrittlänge 96 cm, weiß und schwarz

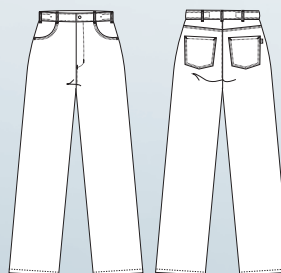
Lagergröße XS-4XL.



1674 UNISEX JEANS

- Jeansform
- Verstellbare Taille
- Fester Hosenbund mit Gürtelschlaufen
- Reißverschluss im Schlitz
- Jeanstaschen
- 2 Gesäßtaschen
- Schrittlänge 85 cm
- 16741 – Schrittlänge 70 cm, weiß 101-101
- 16742 – Schrittlänge 77 cm, weiß 101-101

Lagergröße XS-4XL.





2621-10700-907
schwarz/weiß pepita
65/35% P/B
276 g/m²



16400-825-700
schwarz
63/34/3% P/B/EOL
225 g/m²



26400-825-700
schwarz
63/34/3% P/B/EOL
225 g/m²

♂

2621 KOCHHOSE

- Klassische Chino Herrenhose
- Fester Hosenbund mit Gürtelschlaufen
- Bundfalten
- Schrägtaschen
- 1 Gesäßtasche
- Schrittlänge 86 cm
- 2622 – Schrittlänge 96 cm

Lagergröße 40-70.

♀

16400 DAMEN CHINO

- Klassische Chino Hose
- Stretch-Gewebe
- Fester Hosenbund mit Gürtelschlaufen
- Verstellbare Taille
- Vordertaschen und 2 paspelierte Gesäßtaschen
- Schrittlänge 79 cm
- 16409 – Schrittlänge 92 cm, ungesäumt, schwarz

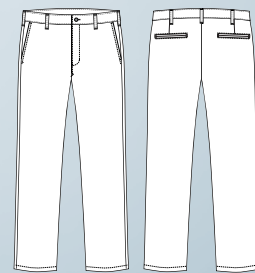
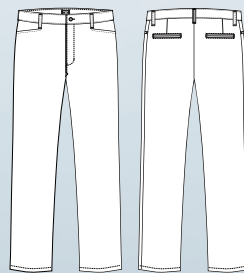
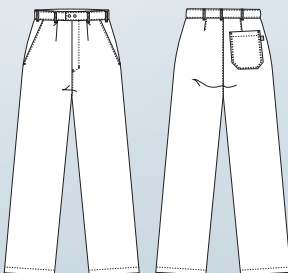
Lagergröße 32-60.

♂

26400 HERREN CHINO

- Klassische Chino Hose
- Stretch-Gewebe
- Fester Hosenbund mit Gürtelschlaufen
- Schrägtaschen
- 2 Paspelierte Gesäßtaschen
- Schrittlänge 86 cm
- 26409 – Schrittlänge 99 cm, ungesäumt, schwarz

Lagergröße 40-70.



MIX & MATCH | LATZSCHÜRZEN



30330-2-100
weiß
65/35% P/B
245 g/m²



30330-2-700
schwarz
65/35% P/B
245 g/m²



30330-101-709
charcoal
65/35% P/B
245 g/m²



30330-101-604
grau blau
65/35% P/B
245 g/m²



30330-102-205
dunkelsand
65/35% P/B
210 g/m²



30330-102-211
mocca
65/35% P/B
210 g/m²



30330-102-401
bordeaux
65/35% P/B
210 g/m²



30330-102-402
rot
65/35% P/B
210 g/m²



30330-102-519
blattgrün
65/35% P/B
210 g/m²



30330-102-522
lime
65/35% P/B
210 g/m²



30330-102-527
jagd grün
65/35% P/B
210 g/m²



30330-102-601
como blau
65/35% P/B
210 g/m²



30330-102-603
sailor blau
65/35% P/B
210 g/m²



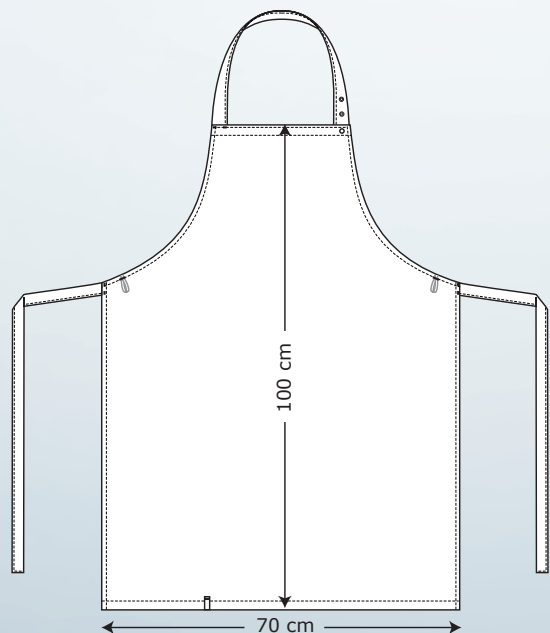
30330-102-702
dunkel grau
65/35% P/B
210 g/m²



30330 LATZSCHÜRZE

- Verstellbares Nackenband
- Bänder aus dem Grundstoff
- Aufhängerschlaufen
- B: 70 cm x H: 100 cm

Lagergröße One size.



MIX & MATCH | BISTROSCHÜRZE



31040-2-100
weiß
65/35% P/B
245 g/m²



31040-2-700
schwarz
65/35% P/B
245 g/m²



31040-101-709
charcoal
65/35% P/B
245 g/m²



31040-101-604
grau blau
65/35% P/B
245 g/m²



31040-102-205
dunkelsand
65/35% P/B
210 g/m²



31040-102-211
mocca
65/35% P/B
210 g/m²



31040-102-401
bordeaux
65/35% P/B
210 g/m²



31040-102-402
rot
65/35% P/B
210 g/m²



31040-102-519
blattgrün
65/35% P/B
210 g/m²



31040-102-522
lime
65/35% P/B
210 g/m²



31040-102-527
jagd grün
65/35% P/B
210 g/m²



31040-102-601
como blau
65/35% P/B
210 g/m²



31040-102-603
sailor blau
65/35% P/B
210 g/m²



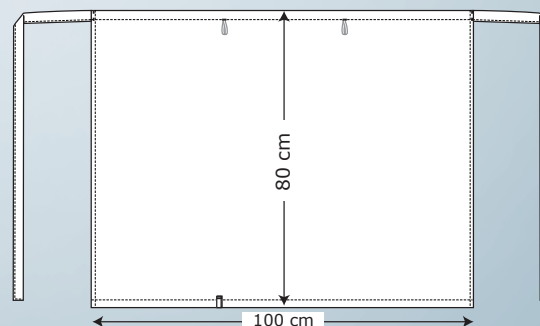
31040-102-702
dunkel grau
65/35% P/B
210 g/m²



31040 BISTROSCHÜRZE

- Bänder aus dem Grundstoff
- Aufhängerschlaufen
- B: 100 cm x H: 80 cm

Lagergröße One size.



DRESS-Line – der Name eines starken Verbundes

DRESS-Line steht für saubere Lösungen – zu jeder Zeit, an nahezu jedem Ort. Unser 1994 gegründeter Verbund wird getragen von starken, inhabergeführten Unternehmen und verfügt gemeinsam über jahrhundertelange Erfahrung.

Professioneller Textil-Service und hochwertige Berufskleidung in Deutschland: DRESS-Line ist nahezu überall für Sie vor Ort und beliefert Unternehmen jeder Größenordnung. Wir versorgen Sie individuell mit hochwertiger, designorientierter und funktioneller Mietberufskleidung.

Scannen Sie den QR-Code, um alle Standorte der DRESS-Line Partner online zu sehen.



Das DRESS-Line Modulsystem.

Individuell wie Sie

Das ist ein Service: alle Lösungen zu Ihren textilen Fragen und Problemen aus einer Hand. Von der Auswahl und Anprobe geeigneter Berufskleidung bis zur Auslieferung der frischen, sauberen Textilien in Ihr Unternehmen, auf Wunsch auch mit individueller Schrankfachversorgung – das „Rundum- und Sorglos-System“ von DRESS-Line spart Zeit und Geld und hält Ihnen den Rücken für Ihr Tagesgeschäft frei.



DRESS[®]
Line
MIETBERUFSKLEIDUNG